

## Dětské hřiště Hodonín

Datum: 30.11.2023  
Zpracovatel: Ing. Lenka Juhásová



Elišky Junkové 798/6  
642 00 Brno - Bosonohy

Zpracovatel Ing. Lenka Juhásová  
Telefon  
Fax  
e-mail lenka.juhasova@beghelli.cz

## Obsah

Dětské hřiště Hodonín	
Titulní strana projektu	1
Obsah	2
Venkovní scéna 1	
Plánovací údaje	3
Svítidla (seznam souřadnic)	4
Renderování nepravými barvami	5
Větrná plocha	
Výpočtová plocha 1	
Isolinie (E, kolmo)	6



BEGHELLI - ELPLAST,a.s.

Elišky Junkové 798/6  
642 00 Brno - Bosonohy

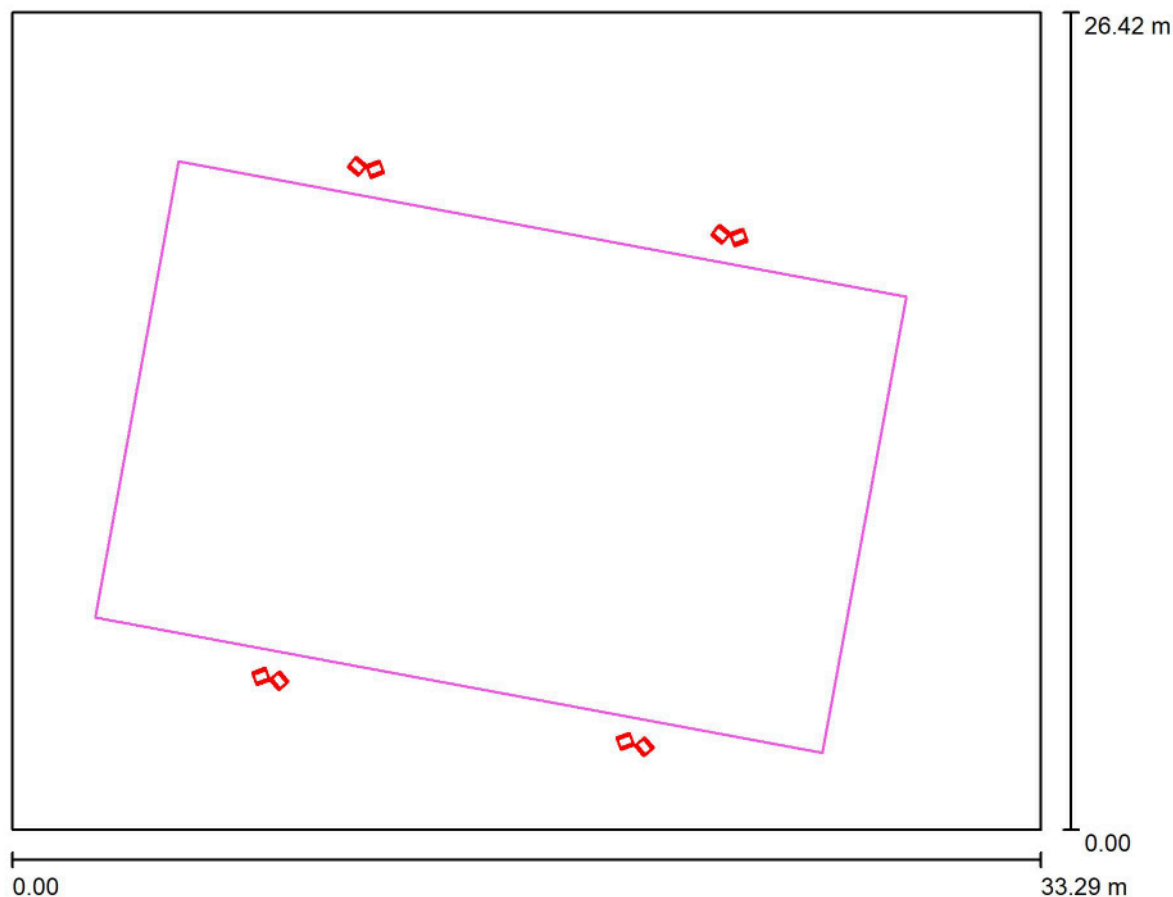
Zpracovatel Ing. Lenka Juhásová

Telefon

Fax

e-mail lenka.juhasova@beghelli.cz

## Venkovní scéna 1 / Plánovací údaje



Činitel údržby: 0.69, ULR/ FHS Inst.: 7.0%

Měřítko 1:245

Kusovník svítidel

Č.	ks	Označení (Opravný faktor)	F (Svítidlo)[lm]	F (Zdroje:)[lm]	P [W]
1	8	4K (1.000)	27041	27042	203.0
200W REGOLABILE					
Celkem:			216325	216336	1624.0



BEGHELLI - ELPLAST,a.s.

Elišky Junkové 798/6  
642 00 Brno - Bosonohy

Zpracovatel Ing. Lenka Juhásová

Telefon

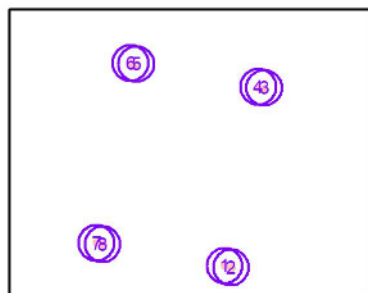
Fax

e-mail lenka.juhasova@beghelli.cz

## Venkovní scéna 1 / Svítidla (seznam souřadnic)

200W REGOLABILE 4K

27041 lm, 203.0 W, 1 x 1 x 40864o\_203W\_ASYMMETRIC (Opravný faktor 1.000).



Č.	Pozice [m]			Rotace [°]		
	X	Y	Z	X	Y	Z
1	19.848	2.828	5.000	-35.0	0.0	-160.0
2	20.431	2.660	5.000	-35.0	0.0	130.0
3	23.497	19.189	5.000	-35.0	0.0	20.0
4	22.947	19.285	5.000	-35.0	0.0	-40.0
5	11.731	21.391	5.000	-35.0	0.0	20.0
6	11.180	21.486	5.000	-35.0	0.0	-40.0
7	8.061	4.928	5.000	-35.0	0.0	-160.0
8	8.610	4.798	5.000	-35.0	0.0	130.0



BEGHELLI - ELPLAST,a.s.

Elišky Junkové 798/6  
642 00 Brno - Bosonohy

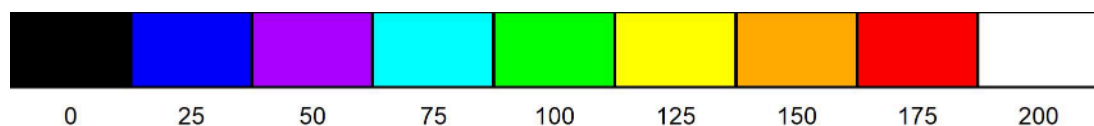
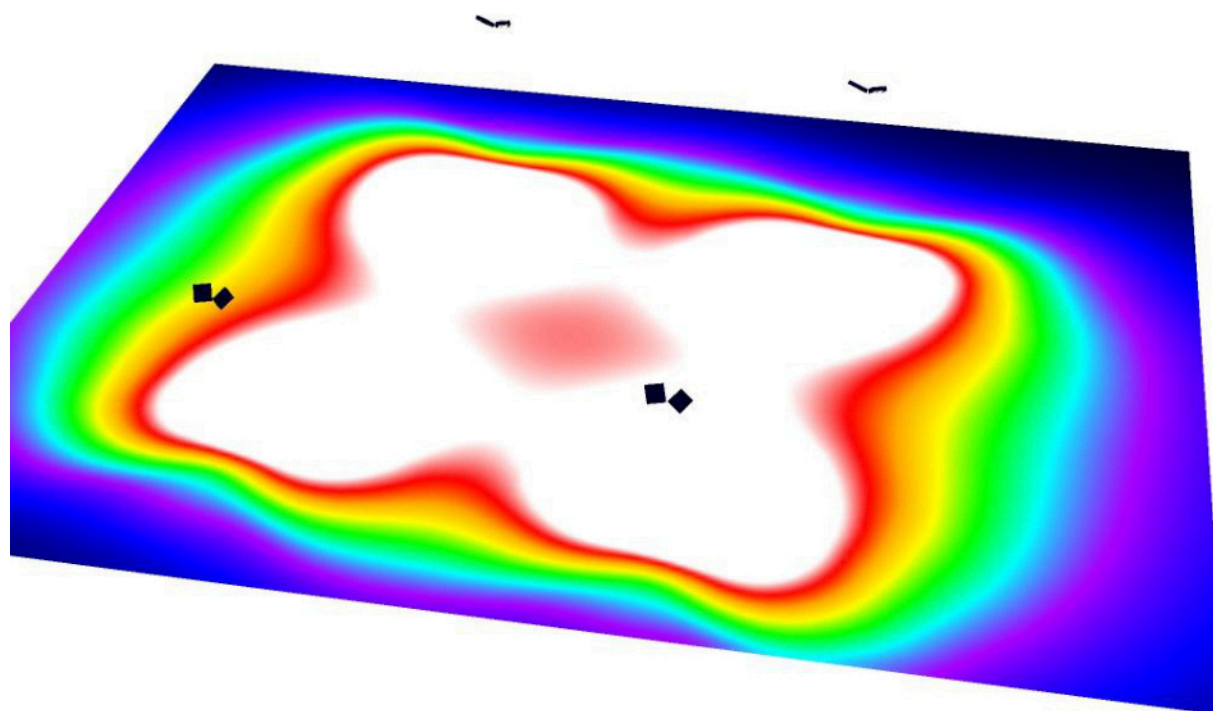
Zpracovatel Ing. Lenka Juhásová

Telefon

Fax

e-mail lenka.juhasova@beghelli.cz

## Venkovní scéna 1 / Renderování nepravými barvami



lx



BEGHELLI - ELPLAST,a.s.

Elišky Junkové 798/6  
642 00 Brno - Bosonohy

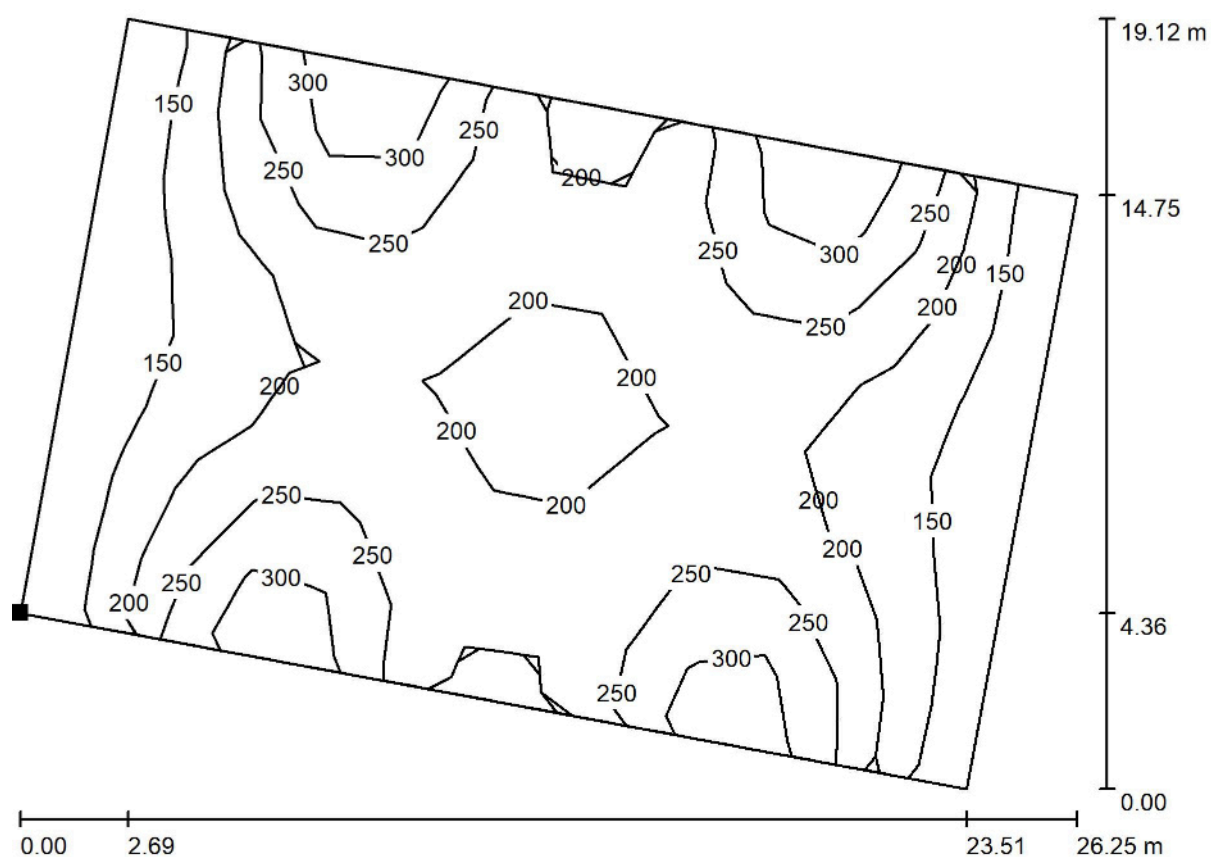
Zpracovatel Ing. Lenka Juhásová

Telefon

Fax

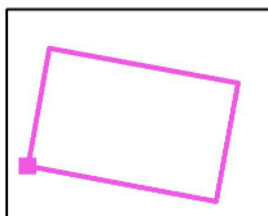
e-mail lenka.juhasova@beghelli.cz

## Venkovní scéna 1 / Výpočtová plocha 1 / Isolinie (E, kolmo)



Hodnoty v Lux, Měřítko 1 : 188

Poloha plochy ve venkovní scéně:  
Označený bod:  
(2.696 m, 6.855 m, 0.000 m)



Rastr: 8 x 13 Body

 $E_m$  [lx]  
213

 $E_{min}$  [lx]  
119

 $E_{max}$  [lx]  
359

 $E_{min} / E_m$   
0.557

 $E_{min} / E_{max}$   
0.330